

ピートスモークパウダーの使用方法

スモークウッドでの使用方法

スモークウッドに着火後、ピートスモークパウダーをウッドの上にのせます。(写真1) ピートスモークパウダーがウッドに乗りきらない場合は、ウッドの下にパウダーを敷きます。

※100gのウッドに対して10~20gのピートスモークパウダーが適量です。分量はお好みに応じて調整してください。

スモークチップでの使用方法

スモークチップに対して10~20%のピートスモークパウダーを用意して(写真2)袋などで混ぜてから使用します。(写真3) スモークチップ皿に入れ、コンロ等の熱源を使用します。

※お好みに応じてピートスモークパウダーの割合を調整してください。



写真1



写真2

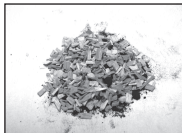


写真3



PL保険加入済/発売元

新富士バーナー株式会社

〒441-0314 愛知県豊川市御津町御幸浜1号地1-3
TEL(0533)-75-5000 FAX(0533)-75-5033
http://www.shinfuji.co.jp/ E-mail:info@shinfuji.co.jp

MADE IN SCOTLAND

ピートスモークパウダー
ST-160



4 953571 071602

ピートスモークブロックの使用方法

バーベキューコンロでの使用方法

炭火を起したバーベキューコンロにピートスモークブロックを4~6個入れます。(写真1) 煙が出てきたら食材を焼きはじめ、アルミホイルをかぶせます。(写真2) 食材により焼き時間を調整してください。

※ピートスモークブロックの量はお好みに応じて調整してください。

スモークウッドでの使用方法

スモークウッドに着火後、ピートスモークブロックをウッドの上にのせます。(写真3) ピートスモークブロックに火がつきにくい場合はブロックを砕いて使用してください。

※100gのウッドに対して10~20gのピートスモークブロックが適量です。分量はお好みに応じて調整してください。

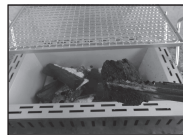


写真1



写真2



写真3



PL保険加入済/発売元

新富士バーナー株式会社

〒441-0314 愛知県豊川市御津町御幸浜1号地1-3
TEL(0533)-75-5000 FAX(0533)-75-5033
http://www.shinfuji.co.jp/ E-mail:info@shinfuji.co.jp

MADE IN SCOTLAND

ピートスモークブロック
ST-161



4 953571 071619