

下記警告サインの意味をご理解の上、
取扱説明書をお読みください。

警告 指示に従わない場合は死亡、または
重度の障害を負う可能性があります。

注意 指示に従わない場合は軽傷、または
他の財物の損傷を引き起こすこと
になります。

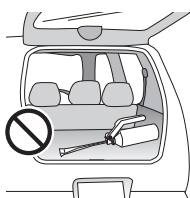
⊘ マークは禁止を表します。

❗ マークは強制を表します。

警告

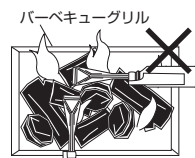
■使用上の注意

- 点火時および使用中は、火口を人
体に向けたりのぞきこんだりしな
いでください。
- 使用中および使用直後は火口、火
口付近が熱くなっていますので可
燃物を近づけたら手を触れたりし
ないでください。
- 容器(ボンベ)は正しくセットして
ください。容器(ボンベ)のセット
が不十分だとガス漏れ事故の原因
となります。
- 火のついたまま落としたり、放り
投げたりしないでください。
やけど、火災のおそれがあります。
- 使用後はすぐに器具を消火し、容
器(ボンベ)を必ず取外し、火元か
ら離して置いてください。
- 器具に容器(ボンベ)を取付けたま
ま持ち運んだり、移動したり、保管
したりしないでください。ガス漏
れ事故の原因となります。



■草焼、炭の火起しの際の注意

- 炭の火起しの際は保護メガネ等をして、けが・やけどに
は十分気をつけてください
- 草焼の炎や炭火の真上で使用する
など容器(ボンベ)が過熱するよう
な使い方はしないでください。容器
(ボンベ)内の圧力が上がり爆発す
るおそれがあります。
- 必ずグリップを持って使用してく
ださい。容器(ボンベ)を持って使用
すると、本体バルブカバー及び容器
(ボンベ)先端部の異常過熱に気が
きにくくなります。また、他の器具
に固定したり置いたまま使用すと
容器(ボンベ)が過熱し、爆発する
おそれがあります。
- 強風時での使用、また向い風での使
用はおやめください。炎が本体側
にかり本体の破損、また容器(ボン
ベ)が過熱するおそれがあります。
- 火口で雑草をかき分けたり、土を掘り起こしたりしない
でください。また火口で炭を割ったり移動させたり炭火
の中に入れてそのまま使用したりしないでください。器具の
破損、また容器(ボンベ)が過熱するおそれがあります。



●手袋を着用しての使用の際は、容器(ボンベ)の
異常過熱に気がきにくくなるため十分注意して
ください。

警告

■使用容器(ボンベ)の取扱上の注意

- 容器(ボンベ)は必ず新富士バー
ナー製品専用容器(ねじ込み式タイ
プ)をご使用ください。
- 容器(ボンベ)に表示されている注
意事項をよく読んでからご使用く
ださい。
- 容器(ボンベ)の過熱により爆発す
るおそれがありますので以下のよ
うな行為は禁止します。
- 容器(ボンベ)を火の中に投げ入れる。
- 容器(ボンベ)をストーブ、ファン
ヒーターなど熱気あたる所や直射
日光の当たる場所、また高温になる
場所に放置する。
※特に自動車内は非常に高温になり
ますので注意してください。
- 容器(ボンベ)が40℃以上になる場
所で使用する。
- 容器(ボンベ)に強い衝撃をあたえ
ないでください。
- 使用しない時は、容器(ボンベ)は
40℃以下の湿度の少ない場所に
キャップをして保管してください。
また容器(ボンベ)はときどき点検
して錆が発生している場合にはで
きるだけ早く使用してください。



■使用済み容器(ボンベ)の処理に関する注意

- 容器(ボンベ)は完全に使いきってから他のゴミと区別し
て捨ててください。(各自治体の処理方法に従って捨てて
ください。)

注意

■取扱上の注意

- 換気の十分な場所で燃えやすい物や熱に弱い物からは十分
離れた場所で使用してください。
- 風の強い時は使用しないでください。
- 火災は思いもかけぬことから発生することがありますので
ご使用の際は、火の元に十分ご注意ください。
- ご使用にならない時は必ず容器(ボンベ)を取外して保管
してください。
- お子様の手の届かない所に保管
してください。
- お子様には使用させないように
してください。



■使用容器(ボンベ)

Shin Fuji Burner ハイパワーガス KB-860

- 吸収体構造により逆さ使用可能。
- ネジ込み式により安全装着。
- 強耐圧缶仕様により安全使用。

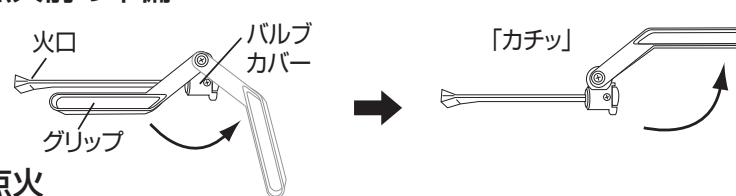


※販売店にない場合は当社お客様係フリーダイヤル
☎ 0120-75-5000 までご相談ください。

Eメールでの問い合わせ先: info@shin Fuji.co.jp

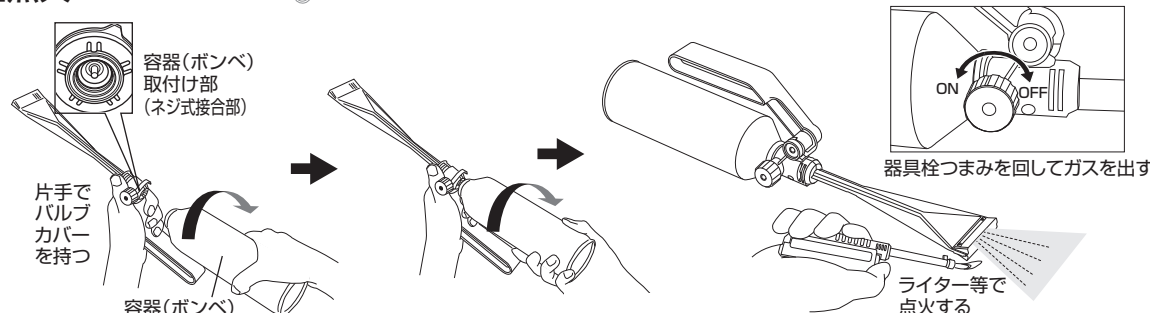
使用方法

■点火前の準備



グリップを図のように「カチッ」と
いうまで回転させ固定します。
※指をはさまないように注意し
てください。

■点火



1. 器具栓つまみをOFFの方向(右)へ回らなくなるまで回し完全に
閉じていることを確認します。
2. 容器(ボンベ)先端部を本体の容器(ボンベ)取り付け部(ネジ式
接合部)に正しくセットして矢印方向(右ネジ)に自然に止まる程
度よりややきつめに締めます。
※この時強く締めすぎると本体が破損したり、容器(ボンベ)の先
端部が破損または変形しガスもれやガスが出にくくなること
がありますので注意してください。
3. 器具栓つまみをONの方向(左)へ約180度回しガスを出し
ます。
4. 先の長いライター等で火口の横から点火します。
※必ず火口の横から点火してください。火口の正面から点火
すると、炎が手にかかりやけどをするおそれがあります。
※ガスを出したら速やかに点火してください。
5. 器具栓つまみで火力調整をします。

注意

グリップを持って容器
(ボンベ)の取り付けを
しないでください。
本体が、破損するおそ
れがあります。

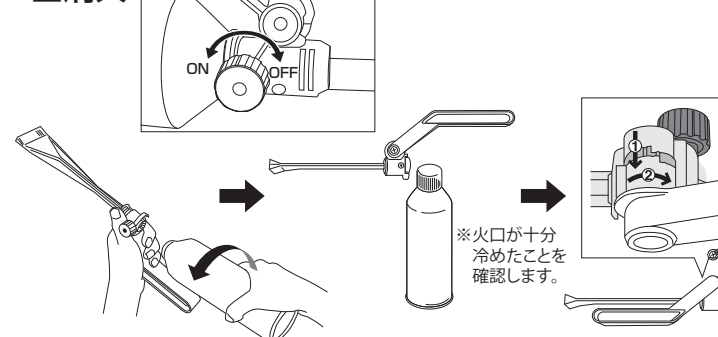
警告

火口を真下に向けて
連続使用しないでく
ださい。火口からの
火炎や熱気が本体や
ボンベにかかり危険
です。

注意

安全のため火口は
図のように、水平よ
り下向きに約60°
の角度の範囲内で
使用してください。

■消火



1. 器具栓つまみを OFF の方向(右)へ回らなくな
るまで回し完全に閉じます。
2. 完全に消火したことを確認後、本体から容器(ボン
ベ)を取外します。
3. 火口が十分冷めたことを確認し、グリップを図の
ように折りたたみ収納します。

※火気のない所で消火してください。
※火口を水につけるなどして急に冷やさないで
ください。火口の劣化や破損のおそれがあり
ます。
※指をはさまないように注意してください。

注意

使い初めの容器(ボンベ)を使用する時や35℃以上の高
温時には生ガス(気化していない白い霧状のガス)が出て
炎が大きく立ち上がることがあります。その際は火のつい
たまま容器(ボンベ)を垂直に立て、生ガスが出なくなるま
で2~3分間燃焼させてから使用してください。

◆日常の点検・手入れ

- 日常の点検、手入れは必ず行ってください。
- 点検・手入れは消火し、容器(ボンベ)を取外し火口、火
口付近が完全に冷めてから行ってください。
- 故障又は破損と思われるものは絶対使用しないでくだ
さい。
- 不完全な修理は危険です。万一具合が悪くなって
処置に困るような場合は、お買い求めになった
販売店または、当社お客様係フリー
ダイヤル ☎ 0120-75-5000 まで
ご相談ください。

使用前に
取扱説明書を
必ずお読みください。

取扱
説明書

Shin Fuji Burner

草焼バーナー

ねじ込み式
ハンディ KB-800

専用缶使用で火力アップ

ロング&ワイド火口

軽量で扱いやすい



圧電点火方式ではありません。
点火はライター等をご使用ください。



火力調整ができます

ねじ込み式 専用缶

- ねじ込み式により安全装着。
- 強耐圧缶仕様により安全使用。



KB-860

用途は多彩



家庭でのさまざまな作業に

園芸 日曜大工 レジャー

- 雑草の焼却 ●乾燥作業 ●解冻作業 ●芝焼 ●害虫退治
- 土壌の殺菌 ●コケ取り ●塗装の剝離 ●塩ビパイプ曲げ
- 炭・薪の着火 ●スモークウッドの着火



本体を水平に近い形で使用することで、火あしの長い炎を有効活用し、効率的に雑草の焼却ができます。

※雑草の種類により異なる場合もあります。

草焼バーナー ねじ込み式 ハンディ
KB-800

■製品仕様

外形寸法：長さ230×高さ67×幅60mm(収納時、ボンベ除く)

長さ350×高さ100×幅60mm(使用時、ボンベ除く)

重量：153g(本体のみ)

発熱量：3.3kW(2,800kcal/h)※1

使用時間：約80分(KB-860 1本使用時)※2

ボンベ(KB-860)1本付

※1 気温25℃無風状態で点火後から10分間の燃焼データより算出。

※2 気温25℃無風状態で点火後から30分間の燃焼データより算出。

製品の仕様、その他は予告なく変更する場合があります。

屋外専用

日本製



カバー



台紙

PL保険加入済
製造発売元

新富士バーナー株式会社

〒441-0314 愛知県豊川市御津町御幸浜1号地1-3

TEL 0533-75-5000 FAX 0533-75-5033

http://www.shin-fuji.co.jp

E-mail:info@shin-fuji.co.jp

KB-800



4 953571 208008

Shin Fuji Burner

草焼バーナー

ねじ込み式
ハンディ
KB-800

ねじ込み式タイプ



ねじ込み式専用缶により安全装着・安全使用。

寒さに強く高出力。

バーコードは
ウラ面に記載

草焼に適したワイド炎
庭の手入れに便利



圧電点火方式ではありません。
点火はライター等をご使用ください。

燃料は
ねじ込み式

除草範囲
約 **3.3m**

燃焼時間
(ボンベ1本)
約 **80分**

発熱量
3.3kW
(2,800kcal/h)

炎サイズ
幅 **50x**
160mm

炎温度
1300
℃



台紙中面の使用上の注意、使用方法をよく読んで正しくご使用ください。

KB-800

ガス量調整バルブ付
火力調整ができます